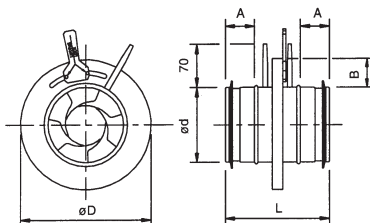


Ød	ØD	125	160	180	200
100		•	•	-	-
125		-	•	•	•
150		-	•	•	•
160		-	-	•	•
180		-	-	-	•

### PROL D/d

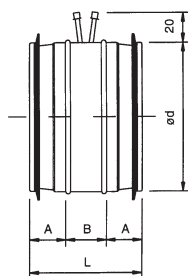
lisovaný přechod (mezi rekuperační jednotkou a izolovaným potrubím, resp. Termoventem a rozdělovacím boxem), běžné přípojovací rozměry jednotek jsou DN 100, DN 125, DN 150, DN 160, DN 180



Typ	Ød	ØD	L	A	B	hmot. [kg]
IRIS 100	99	165	110	30	32	0,6
IRIS 125	124	210	110	30	42	0,9
IRIS 160	159	230	110	30	35	1,1
IRIS 200	199	285	110	30	42	1,6

### IRIS 100, 125, 160 a 200

Regulační clona s odběry tlaku pro určení průtoku, montáž na sání a výtlač jednotky, před a za clonou musí být cca 0,5m rovného potrubí nebo hadice, slouží k vyvážení rovnotlakého systému



Typ	Ød	A	B	L	hmotnost [kg]
MR 100	99	30	68	128	0,22
MR 125	124	30	68	128	0,27
MR 160	159	30	68	128	0,35
MR 200	199	30	68	128	0,45

### MR 100, 125, 160 a 200

Měřicí kruhy pro montáž na sání a výtlač jednotky, před a za měřicími kruhy musí být cca 0,5m rovného potrubí nebo hadice, slouží k vyvážení rovnotlakého systému



**návrh, konzultace  
regulace a připojení  
tel. 602 679 469**