









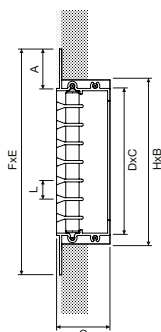
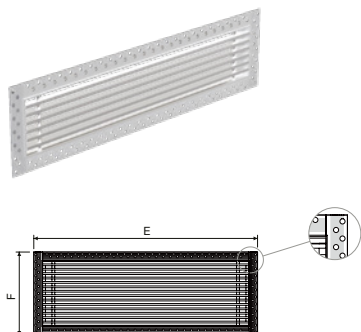






# System pro rozvod vzduchu kruhový, 75/90 mm

## MSU F – stěnová mřížka bez vnějšího rámečku



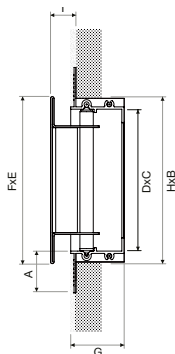
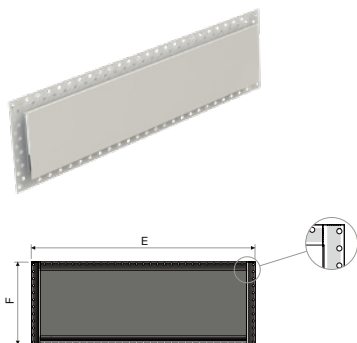
Stěnové mřížky slouží k estetickému zakrytí větracího otvoru. Absence vnějšího rámečku umožňuje plynulé napojení na okolní design stěny. Jsou určeny pro přívod i odvod vzduchu. Rozteč horizontálních pevných lamel je 12,5 mm. Stěnové mřížky mají profil lamely s úhlem natočení 0° nebo 15°. Lamely jsou z rámu vyjímatelné. Mřížky nejsou standardně vybaveny regulací průtoku vzduchu, je možno použít regulaci R1-F.

- nízká hladina hluku
- montáž pod omítkou
- dobré nastavovací parametry
- možnost usměrňování proudu vzduchu
- široká paleta barevných odstínů, standardně AL profil
- jednoduchá konstrukce

Typ	A	B	C	D	E	F	G	H	L
MSU F-1.0* 200x100	25	200	185	85	235	135	32	100	12,5
MSU F-1.0* 300x100	25	300	285	85	335	135	32	100	12,5
MSU F-1.0* 400x100	25	400	385	85	435	135	32	100	12,5
MSU F-1.0* 500x100	25	500	485	85	535	135	32	100	12,5

\* 1.0 – profil lamely s úhlem natočení 0°, 1.1 – profil lamely s úhlem natočení 15°

## MDU – stěnový designový panel



Stěnový designový panel slouží k estetickému zakrytí větracího otvoru. Absence vnějšího rámečku umožňuje plynulé napojení na okolní vzhled stěny. Je určený pro přívod i odvod vzduchu a je vyjímatelný z rámu. Panel není standardně vybaven regulací průtoku vzduchu, je možno použít regulaci R1-F.

- nízká hladina hluku
- montáž pod omítkou
- široká paleta barevných odstínů, standardně RAL9010 nebo 9016
- jednoduchá konstrukce

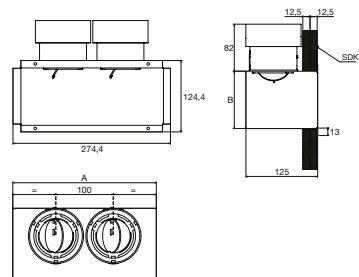
Typ	A	B	C	D	E	F	G	I	H
MDU 200x100	25	200	185	85	235	135	32	12	100
MDU 300x100	25	300	285	85	335	135	32	12	100
MDU 400x100	25	400	385	85	435	135	32	12	100
MDU 500x100	25	500	485	85	535	135	32	12	100





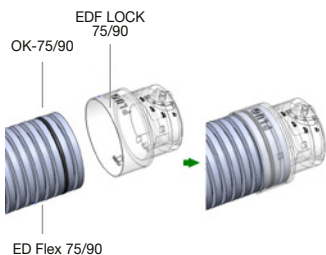
# Systém pro rozvod vzduchu kruhový, 75/90 mm

## EDF-K-BOX LOCK – kovový stěnový box

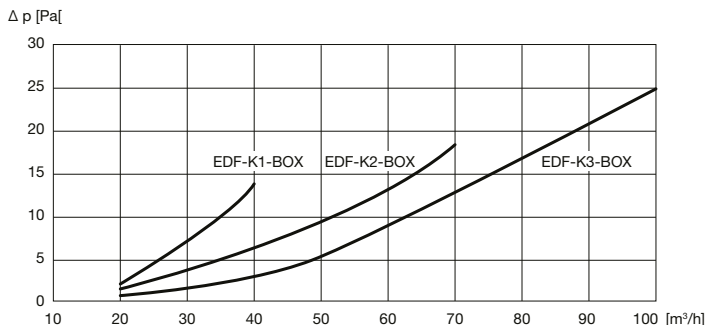


- kovový stěnový box
- plastové hrdlo o  $\varnothing$  75/90 mm s těsněním a regulační klapkou s vnitřní aretací
- pro těsný spoj mezi potrubím a boxem použijte těsnicí kroužky OK 75 nebo OK 90
- mřížka je dodávána zvlášť
- v případě stropní montáže je nutná vhodná fixace mřížky

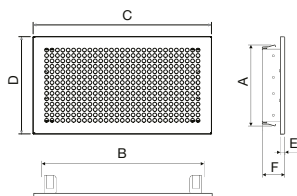
Typ	A	B	počet hrdel
EDF-K1-BOX	200	100	1
EDF-K2-BOX	250	100	2
EDF-K3-BOX	350	150	3



LOCK – speciální zámek pro zajištění hadice v hrdle boxu



## EDF-M-K1, EDF-M-K2, EDF-M-K3 – designové stěnové mřížky



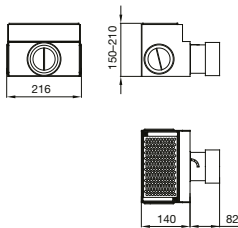
- designové mřížky vyrobené z ocelového plechu opatřeného bílou vypalovací barvou RAL9003, nebo v provedení nerez
- instalace se provádí pomocí upevňovacích pružin (EDF-K-BOX), které jsou součástí dodávky každé mřížky

Typ	A	B	C	D	E	F
EDF-M-K1 200×100	85	191	230	130	8	41
EDF-M-K2 250×100	85	241	280	130	8	41
EDF-M-K3 350×100	135	341	380	180	8	41

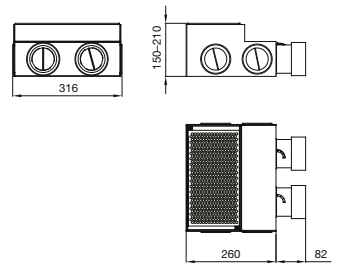
Typ	volná výtoková plocha [m²]	průtok vzduchu min. [m³/h]	průtok vzduchu max. [m³/h]	akustický výkon [dB(A)]	dosah proudu vzduchu [m]	tlaková ztráta min. [Pa]	tlaková ztráta max. [Pa]
EDF-M-K1	0,00665	10	50	<20/23	0,3/0,85	2	12
EDF-M-K2	0,008313	15	60	<20/23	0,3/0,85	2	12
EDF-M-K3	0,01745	30	120	<20/23	0,3/0,85	2	12

# System pro rozvod vzduchu kruhový, 75/90 mm

## EDF-P-BOX 200x100, EDF-P-BOX 300x150 – podlahový box



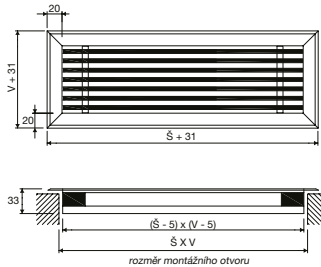
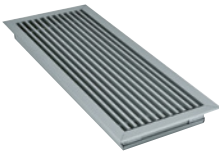
EDF-P-BOX 200x100



EDF-P-BOX 300x150

- podlahový box s nastavitelnou výškou koše, podlahová mřížka PME není součástí dodávky (na objednávku)
- 1 nebo 2 plastová hrdla Ø 75/90 mm s těsněním, regulační klapkou s vnitřní aretací
- standard pozink, za příplatek RAL
- univerzální provedení umožňující namontovat hrdla na bok nebo čelo boxu (záslepky součástí dodávky)

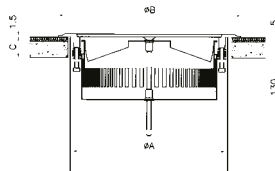
## PME 200x100 (300x150) – podlahové mřížky



Š = 200 nebo 300 mm  
V = 100 nebo 150 mm

- podlahové mřížky jsou vyrobeny z Al profilu opatřeného transparentním eloxem
- mřížky se vyrábějí v řadě velikostí s roztečí listů 12,5 mm
- standardní provedení mřížek je s podélnými listy a s příčným vyztužením
- mřížky jsou dodávány i s rámečkem

## DSA-150 – podlahová výúst'



- podlahová vířivá výúst' DN 150, určená pro box EDF-SK-BOX, balení obsahuje sací regulační koš a pružný úchyt pro upevnění

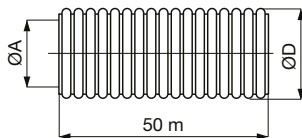
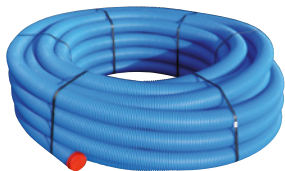
Typ	A	B	C max.	C min.
DSA 150	150	190	32	14

### Technické parametry

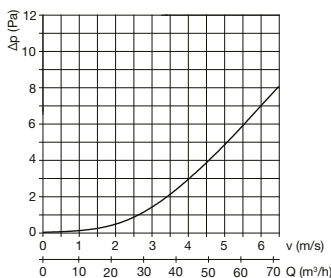
Q [m³/h]	L <sub>w</sub> [dB (A)]	Δp [Pa]
32	20	7
39	25	10
48	30	15
60	35	24

# Systém pro rozvod vzduchu kruhový

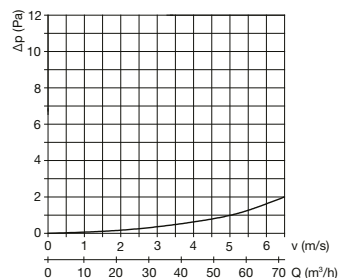
## ED Flex® 75/63 PRO, ED Flex® 90/77 PRO – antibakteriální flexibilní PE potrubí



- flexibilní PE potrubí speciálně navržené pro ventilační aplikace
- uvnitř hladký povrch pro jednoduché čištění, 100% bez zápachu
- zvýšená odolnost proti nárazu
- s antibakteriální úpravou
- balení 50 metrů



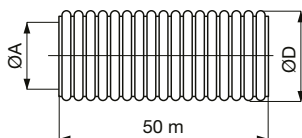
ED Flex® 75/63 PRO  
pro 1 m rovného potrubí



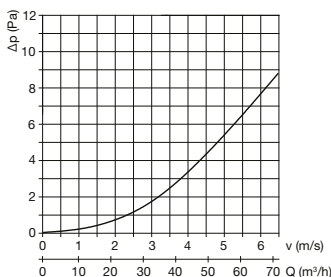
ED Flex® 90/77 PRO  
pro 1 m rovného potrubí

Typ	vnější [mm]	vnitřní ØA [mm]	rádus ohybu [mm]	třída reakce na oheň	provozní teplota	elektrické vlastnosti	hygienické vlastnosti	chemické vlastnosti
ED Flex® 75/63 PRO	75	63 mm	225	E	-20 °C až +60 °C	antistatické provedení	antibakteriální povrch	bezhalogenové složení
ED Flex® 90/77 PRO	90	77 mm	360					

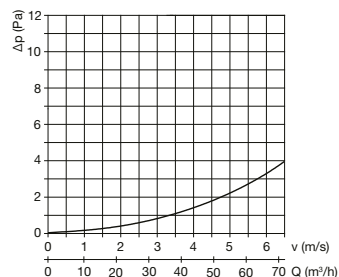
## ED Flex® 75/63 EASY, ED Flex® 90/75 EASY – antibakteriální flexibilní PE potrubí



- flexibilní PE potrubí speciálně navržené pro ventilační aplikace
- uvnitř hladký povrch pro jednoduché čištění, 100% bez zápachu
- s antibakteriální úpravou
- balení 50 metrů



ED Flex® 75/63 EASY  
pro 1 m rovného potrubí

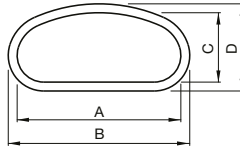


ED Flex® 90/75 EASY  
pro 1 m rovného potrubí

Typ	vnější ØD [mm]	vnitřní ØA [mm]	rádus ohybu [mm]	třída reakce na oheň	provozní teplota	elektrické vlastnosti	hygienické vlastnosti	chemické vlastnosti
ED Flex® 75/63 EASY	75	63	270	E	-20 °C až +60 °C	antistatické provedení	antibakteriální povrch	bezhalogenové složení
ED Flex® 90/75 EASY	90	75	330					

# System pro rozvod vzduchu kruhový

## ED Plano® Flex 102x50 – antibakteriální flexibilní oválné PE potrubí



- flexibilní oválné PE potrubí speciálně navržené pro ventilační aplikace, uvnitř hladký povrch pro jednoduché čištění, 100% bez zápachu. Podrobnosti o systému ED Plano Flex® viz [www.elektrodesign.cz](http://www.elektrodesign.cz).

Typ	A [mm]	B [mm]	C [mm]	D [mm]
102x50	92	102	39	49



**EDF-PLUG LOCK**  
přechodové hrdlo  
pro připojení na  
boxy řady LOCK

## OK 75 – „O“ kroužek



- těsnící gumový „O“ kroužek, DN 75, pro ED Flex®

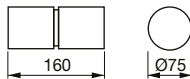
## OK 90 – „O“ kroužek



- těsnící gumový „O“ kroužek, DN 90 pro ED Flex®

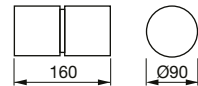
## EDF-SN-75-ED Flex® – spojka vnější

- spojka vnější

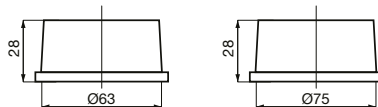


## EDF-SN-90-ED Flex® – spojka vnější

- spojka vnější

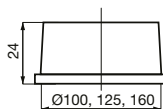


## EDF-Z-75, EDF-Z-90 – záslepka pro boxy a tvarovky EDF systému



- plastová záslepka pro flexibilní hadice ED Flex® 75/63, 90/75

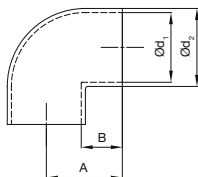
## EDF-ZB – záslepka pro stěnové/stropní boxy EDF-SR a EDF-SK



- plastová záslepka
- vyrobeno v rozměrech 100, 125 a 160

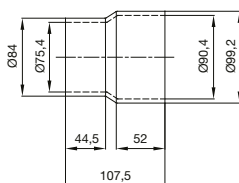
## Systém pro rozvod vzduchu kruhový

### EDF-OL-75, EDF-OL-90 – lisovaný plastový oblouk pro EDF systém



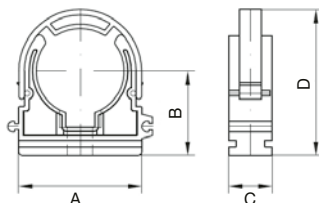
- plastový oblouk 90°
- vyrobeno z PVC-U
- hadice se zasouvá dovnitř
- umožňuje snadnou montáž i demontáž potrubí s možností dilatace potrubí
- těsný spoj bez OK kroužku

### EDF-PRO-75, EDF-PRO-90 – lisovaný plastový přechod pro EDF systém



- plastový přechod z DN75 na DN90
- vyrobeno z PVC-U
- hadice se zasouvá dovnitř
- umožňuje snadnou montáž i demontáž potrubí s možností dilatace potrubí
- těsný spoj bez OK kroužku

### ED Flex® Locker DN75, ED Flex® Locker DN90 – příchytka



- pro upevnění vzduchotechnických rozvodů DN75, DN90
- umožňuje snadnou montáž i demontáž potrubí s možností dilatace potrubí
- vyrobeno z PP/PA
- teplotní odolnost až 90 °C

Typ	A	B	C	D
DN75	120,1	62,5	24,1	90,6
DN90	138,7	68,3	24,1	129,3

### ED Flex® Cutter EASY, PRO – řezák potrubí



- pro snadné a přesné řezání potrubí ED Flex® EASY, PRO

### Vazilen 250, 500 – montážní mazivo



- pro spojování hadic pomocí spojek a hrdel s těsnícím kroužkem
- rychlá a jednoduchá aplikace
- vysoká odolnost proti působení vnitřních a vnějších chemických vlivů
- standardní dodávka 250 ml nebo 500 ml